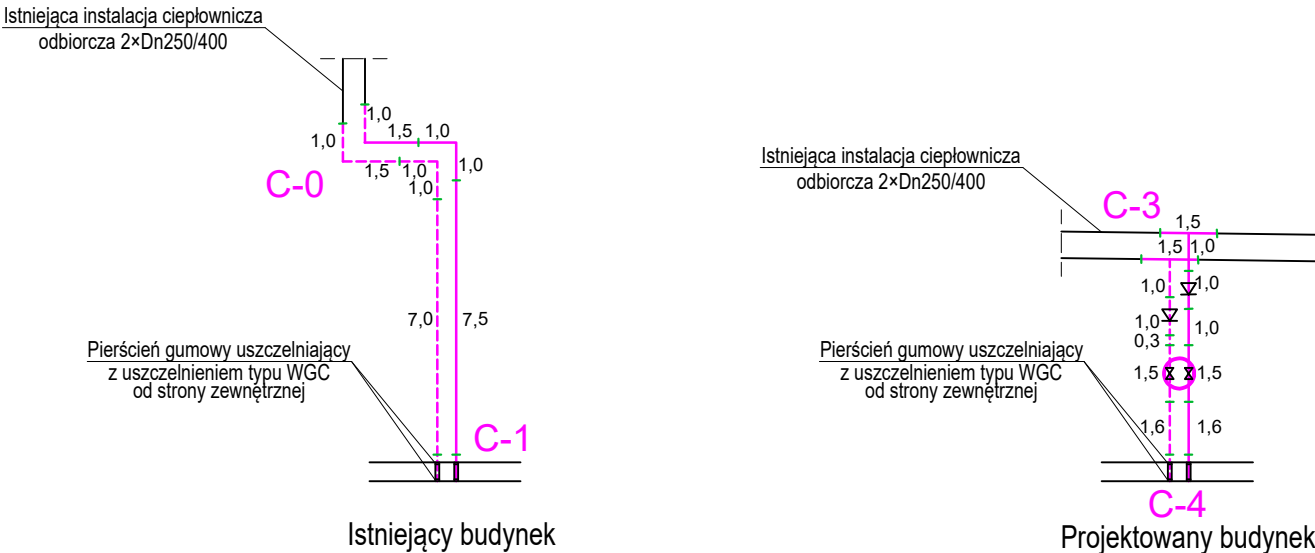


- UWAGI:
1. Cięcie rur preizolowanych wykonywać po wytyczeniu trasy w terenie.
 2. Zlecić ścisły nadzór techniczny do wszystkich instytucji posiadających urządzenia naziemne i podziemne w rejonie prowadzonych robót.
 3. Poduszki kompensacyjne ułożyć jednakowo dla obu rurociągów po obu stronach rury.



ZESTAWIENIE MATERIAŁÓW

Lp.	Wyszczególnienie	Charakterystyka	Jedn.	Ilość
Przebudowa instalacji odbiorczej				
1	Rura preizolowana: stal czarna ze szwem	DN250/400 L = 12,0 m	szt.	2
2	Łuk preizolowany: stal czarna ze szwem	DN250/400 kąt 90°	szt.	4
3	Izolacja połączeń z mufą termokurczliwą sieciową radiacyjnie	DN250/400	szt.	8
4	Uszczelnienie WGC z elastomerowym pierścieniem	DN250	szt.	2
5	Mata kompensacyjna	1000×250×40mm	szt.	8
Przyłącze do projektowanego budynku				
1	Rura preizolowana: stal czarna ze szwem	DN25/90 L = 6,0 m	szt.	2
2	Trójnik preizolowany prostopadły: stal czarna ze szwem	DN250/400 × DN40/110 L= 1,5 m × L=1,0 m	szt.	2
3	Redukcja: stal czarna ze szwem	DN40/110 x DN25/90 L=1,0 m	szt.	2
4	Zawór odcinający preizolowany	DN25/90, L=1,5 m	szt.	2
5	Kolano preizolowane: stal czarna ze szwem, na wejściu do budynku	DN25/90 kąt 90°	szt.	2
6	Izolacja połączeń z mufą termokurczliwą sieciową radiacyjnie	DN250/400	szt.	4
7	Izolacja połączeń z mufą termokurczliwą sieciową radiacyjnie	DN40/110	szt.	2
8	Izolacja połączeń z mufą termokurczliwą sieciową radiacyjnie	DN25/90	szt.	8
9	Uszczelnienie WGC z elastomerowym pierścieniem	DN25	szt.	2
10	Krąg żelbetowy	DN800mm H = 0,5m	szt.	4
11	Płyta nastudzienna żelbetowa	DN1000	szt.	2
12	Właz żeliwny ciężki kl. D400	DN600	szt.	2

ART-FAKTORY Sp. z o.o. Sp. k.
39-200 Dębica, ul. Powstania Styczniowego 4
tel-fax +48 14 6813 565
REGON 691539933
NIP 872-20-81-549
KRS 0000803571

BUDOWA NOWEGO BUDYNKU USŁUGOWEGO ORAZ PRZEBUDOWA, ROZBUDOWA I CZĘŚCIOWA ZMIANA SPOSOBU UŻYTKOWANIA ISTNIEJĄCEGO BUDYNKU BIUROWO-USŁUGOWEGO NA BUDYNEK USŁUGOWY NA POTRZEBY KRAŚNICKIEJ AKADEMII ROZWOJU, WRAZ Z NIEZBEDNĄ INFRASTRUKTURĄ TECHNICZNĄ

Lokalizacja
23-200 Kraśnik, ul. Sikorskiego 22 , dz. 100/26, 100/27, 100/28 obręb Północ
Inwestor
Miasto Kraśnik
Adres Inwestora
23-200 Kraśnik, ul. Lubelska 84,

Branża Przyłącz i przebudowa zewn. instalacje odbiorczej co. PROJEKT TECHNICZNY / WYKONAWCZY

SCHEMATY MONTAŻOWE

Gen. Projektant
mgr inż. arch. **Paweł Spędzia**
UAN-I-7342/424/94

Podpis
ARCHITEKTONICZNE, BEZ OGR.

Projektował
mgr inż. **Wioletta Spędzia**
NBUA-7342/62/98

Podpis
INSTALACJE SANITARNE, BEZ OGR.

Opracował

Podpis

Sprawdził
inż. **Janusz Mitek**
VII/I/7342/118/93

Podpis
INSTALACJE SANITARNE, BEZ OGR.

Data
Wrzesień 2025

Nr proj. 02/2025

PTW/IS/PZIC-5

Skala
1:200

Prawa autorskie zastrzeżone, właściciel "Art-Factory", Sp. z o.o., Sp. k.